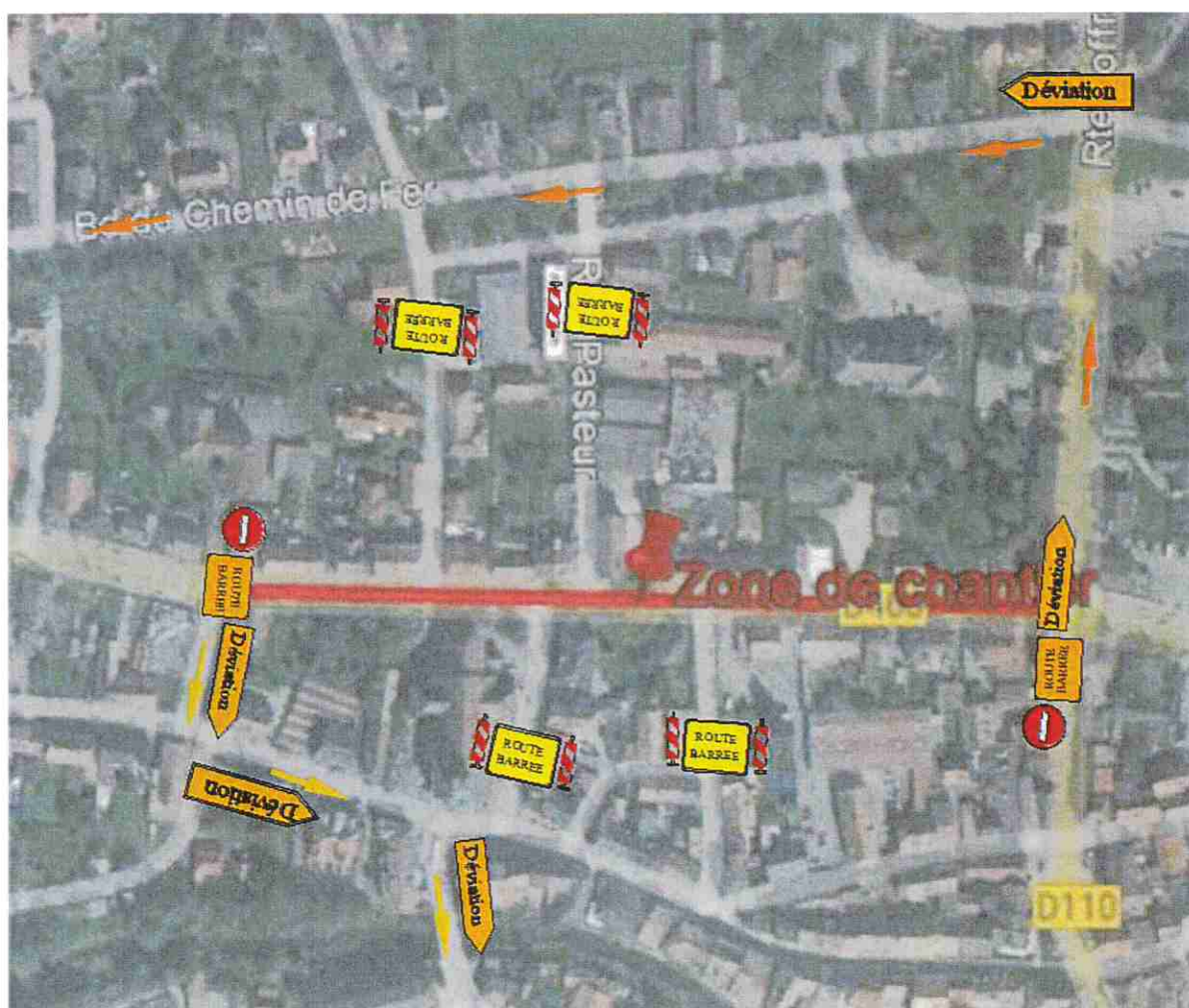


Fossé des Flagellants – RD 466

Route barrée Fossé des Flagellants pour réfection de la voirie entre la rue Callinet et la route Joffre



La RD466, entre la route Joffre et la rue sera totalement fermée à la circulation entre le 16 mai et le 13 juillet. Une déviation VL et une déviation PL seront mises en place.

En parallèle, les rues de l'Eglise, des Coins, Pasteur et Eichbourg seront fermées. Ces rues resteront accessibles par le Boulevard du Chemin de Fer ou la rue du Maréchal Foch.